

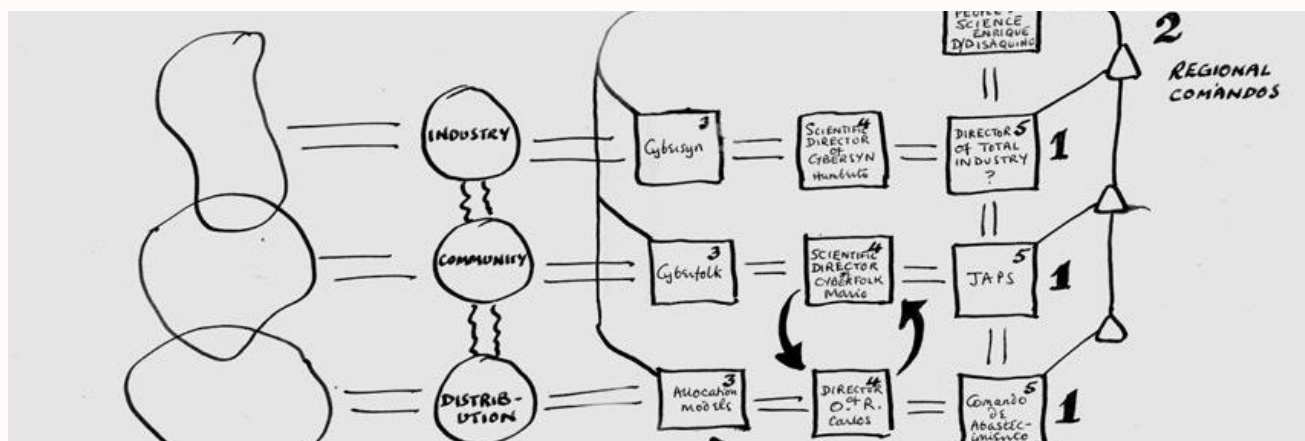
MINEURE SCIENCES DU POLITIQUE ET DU GOUVERNEMENT

Département de
sciences sociales



PSL

Département
d'économie



PRÉSENTATION

La mineure "Sciences du politique et du gouvernement" (SPG) est une adaptation de l'ancienne mineure Politiques Publiques organisée par les départements d'économie et de sciences sociales. Elle regroupe les cours de l'École destinés aux normalien-nes intéressé-es par le politique, l'État, l'administration et les politiques publiques, que leur projet professionnel soit tourné vers la recherche ou la décision, publique ou privée. Cette formation à l'action publique par la recherche est centrée sur le droit, l'économie et les sciences sociales du politique. Elle est ouverte aux étudiant-es de tous les départements. Elle est compatible avec la mineure "action publique" de PSL.

VALIDATION

- 30 ECTS (48 ECTS recommandés pour l'accès à la prépa concours)
- Un stage de trois mois minimum dans la décision publique
- Pour les normalien-nes dont la majeure est en droit, sciences sociales ou économie, l'intégralité des 30 ECTS doit être choisie en dehors de la discipline de leur majeure
- Possibilité de valider SPG comme majeure au DSS (contacter Pablo Cussac García)

1. Économie	6 à 12 ECTS*
2. Droit	6 à 12 ECTS*
3. Sciences sociales du politique	6 à 12 ECTS*
4. Stage	6 ECTS
TOTAL	30 ECTS + Stage

PLUS D'INFORMATIONS

- Inscrivez-vous à la liste de diffusion auprès des responsables !
- Sur les sites des départements d'économie et de sciences sociales

- Un objectif de formation sur **trois années** par les sciences sociales et par la pratique de l'Etat et des politiques publiques
- Un parcours préparant au-delà de l'enseignement et de la recherche, aux **concours** et aux **carrières** dans la **fonction publique**
- Une **sélection de cours** du DENS en droit, économie, science politique, sociologie, géographie, environnement et langues
- Au moins **un stage** de trois mois minimum dans la sphère de la décision publique
- Des **séminaires de réflexion** avec des praticiens
- Une **association** d'élèves

Responsables pédagogiques :

Pablo Cussac García

ATER au département de sciences sociales

pablo.cussac.garcia@ens.psl.eu

Joceran Gouy-Waz

DG Trésor

joceran.gouy-waz42@orange.fr

SEMESTRE 1

	LUNDI	MARDI	MERCREDI	JEUDI	VENDREDI	
9h		Intro. au droit public R2-02 Jourdan	Géopol. de l'environnement Borel 29 Ulm	Théorie et socio des RI Ramond Ulm		
10h						
11h						
12h						
13h	Droit institutionnel de l'UE R2-02 Jourdan		Méthodo Juridique R2-02 Jourdan	Économie pratique P004 Jourdan		
14h		Droit international R2-02 Jourdan				Intro enjeux éco contemporains R1-07 Jourdan
15h						
16h			Mondialisation, inégalités et redistribution R1-09 Jourdan	Sociologie de l'État R2-02 Jourdan	Parcoursup (atelier de recherche) R3-46 Jourdan	Négociations climatiques Amphi Jourdan
17h						
18h						
19h				L'Etat en question(s) Amphi Gallois 45 Ulm		
20h						

SEMESTRE 2

	LUNDI	MARDI	MERCREDI	JEUDI	VENDREDI
9h	Économie des politiques publiques R2-01 Jourdan	Intro à la sociologie du droit R2-02 Jourdan	Socio de l'action publique R2-02 Jourdan		
10h					
11h		Socio-hist intégration EUR : fondamentaux Jourdan	Intro à la science politique R2-02 Jourdan		
12h					
13h				Économie pratique P004 Jourdan	
14h		Droit constitutionnel français R2-02 Jourdan	Socio-hist intégration EUR : actualités Jourdan	Segregation and Inequalities R1-07 Jourdan	
15h					
16h				Parcoursup (atelier de recherche) R3-46 Jourdan	Presse anglosaxonne Ulm
17h					
18h			Économie pour scientifiques Ulm	Séminaire central d'actualité questions stratégiques Ulm	
19h				L'Etat en question(s) Amphi Gallois 45 Ulm	
20h					